



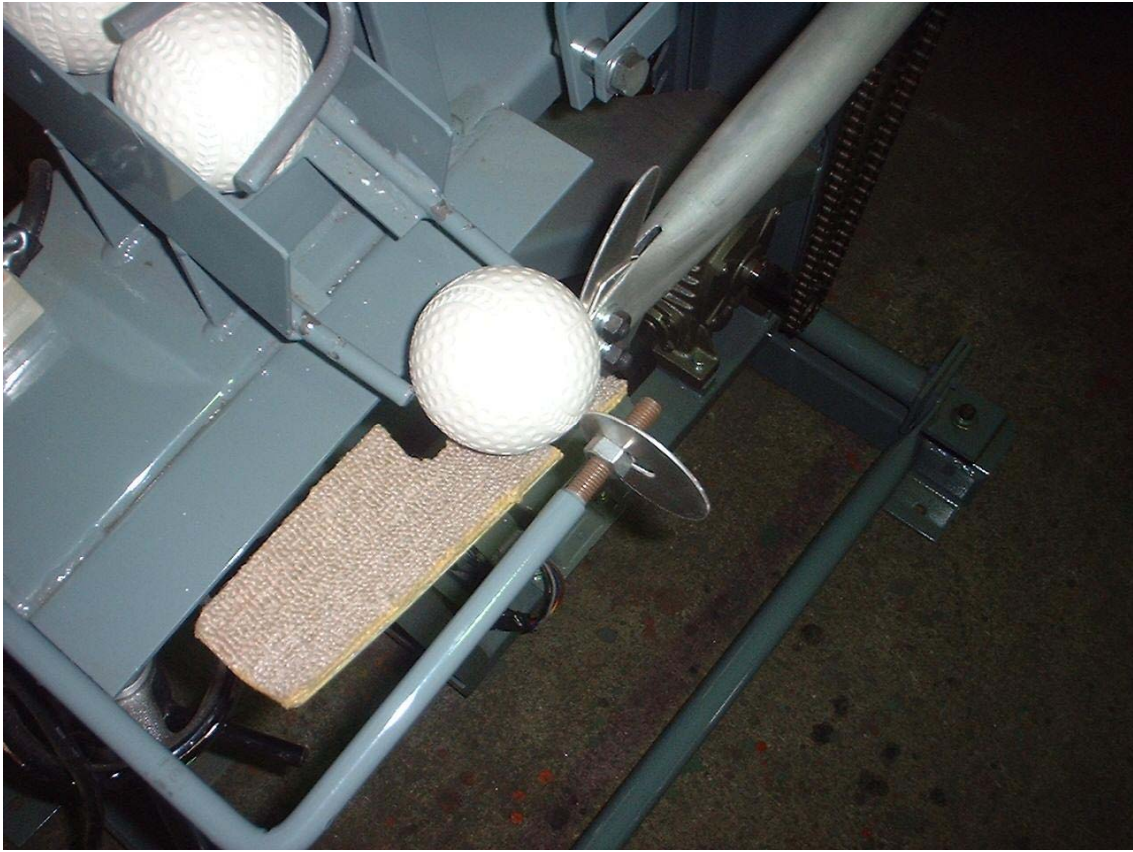
当社の最新型センターマシンで、G-IIIと申します。前回のマシンとの大きな違いはダクトスプリングからのボール流れを前入れから横入れに変更したことです。ダクトが短くてすみますし、ボール詰まりの心配がなくなりました。



ボールは前回同様一球ずつ出ますので安定した投球をすることが出来ます。



ボール入れ換え時などは、写真の○部分のビスを外すか、ダクトをひねるだけで簡単に脱着できるので作業が楽に行えます。



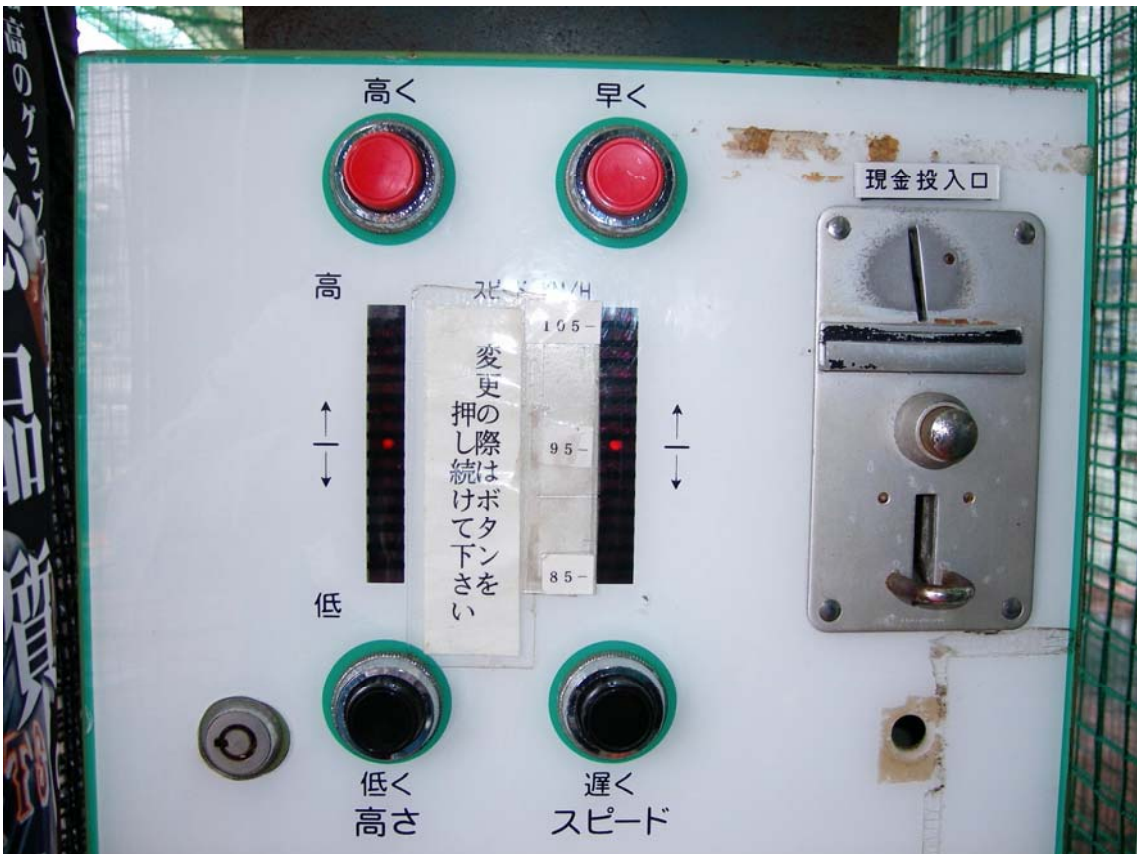
ダクトを外した状態ではボールを排出する際写真のようにダクトを持ち、箱等に移すことができます。

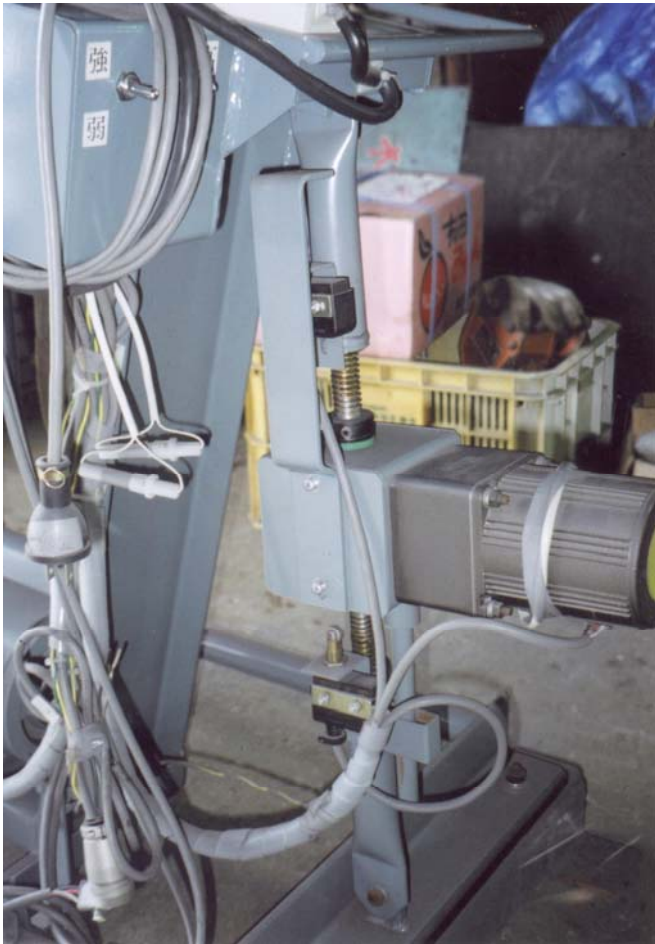




コインボックスです。  
操作盤も兼ねており、オプション装着マシンであれば打席で高低、速度の変更が可能です。

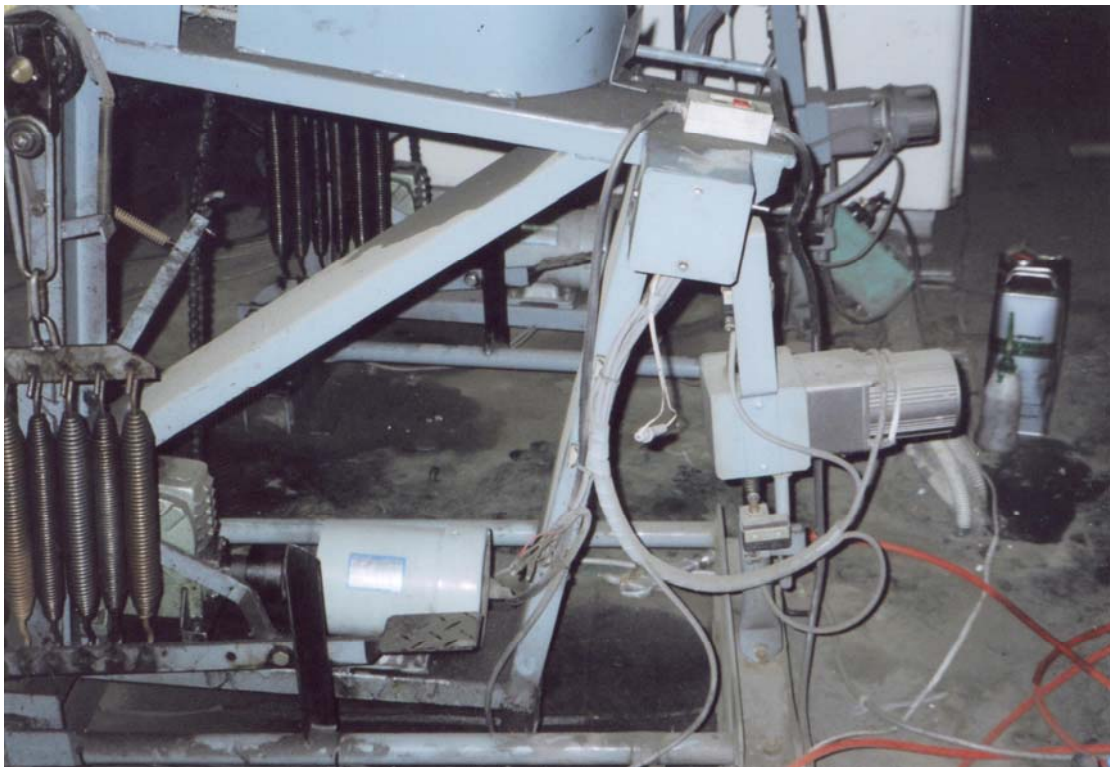
下のアップでお分かり頂けるようにダイオードの表示で現時点の高さ、速度が確認できます。

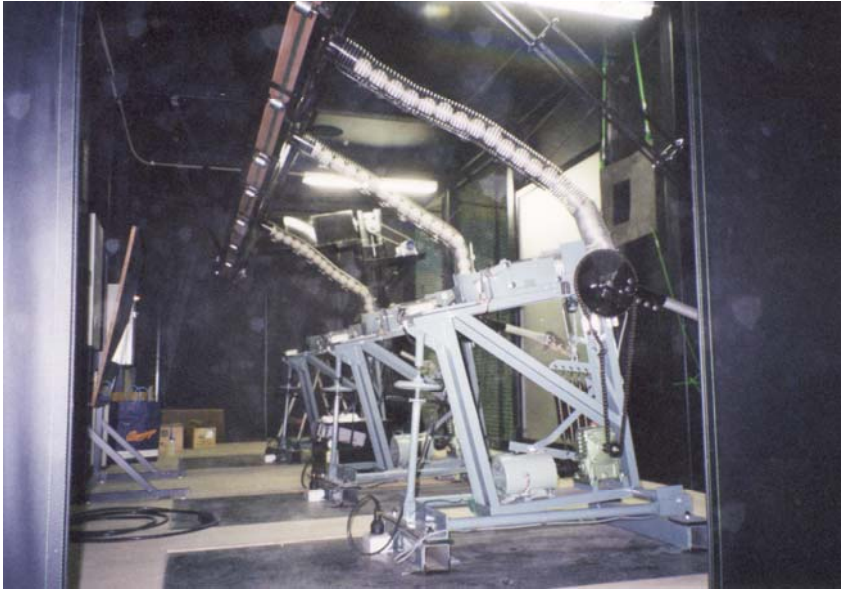




左写真は上下装置といえます。  
これをマシンに取り付けることにより、  
打席での高低の変更が可能となります。

下の写真は全体を見たものです。





左の写真はGIIタイプです。

このマシンはマシン前部より取り入れ、多くのボールを備え持つことができます。

下の写真はGIIIタイプです。

左写真のマシン横にある縦コンベアは複合施設などの小スペースに対応するためのものです。通常のバッティングセンターでは使用いたしません。GIIIには画像対応のため、左投げもごぞいます。

